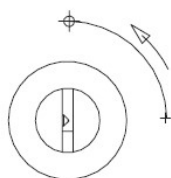
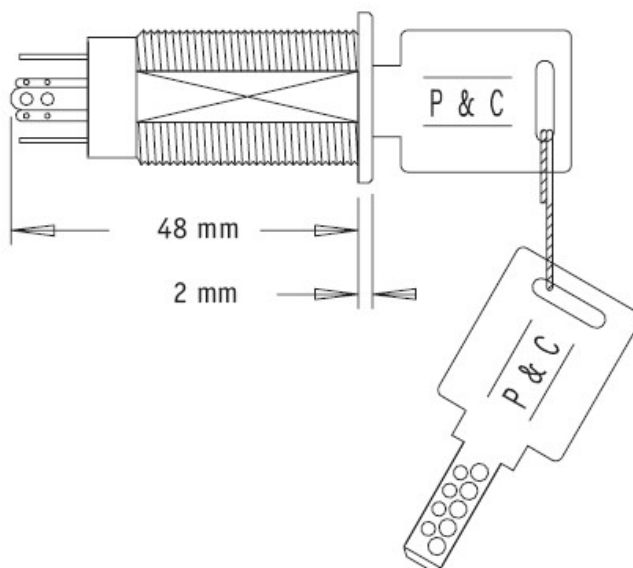
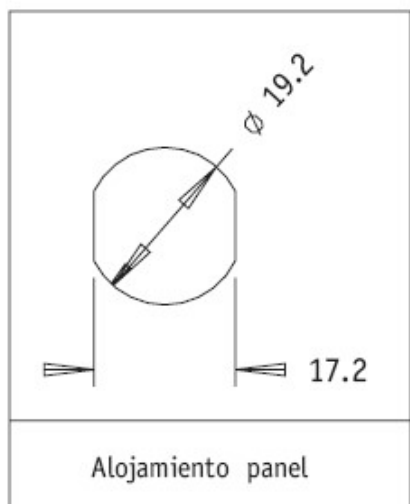
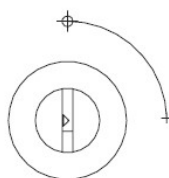


CONMUTADOR CON LLAVE DE PUNTOS

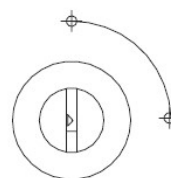
Cerradura de seguridad con doble conmutador y llave de puntos en alpaca.



Q500S



Q50010



Q50020

Q500S Cerradura con movimiento de llave 0°/90° con retroceso automático.

Q50010 Cerradura con movimiento de llave 0°/90° con retroceso manual.

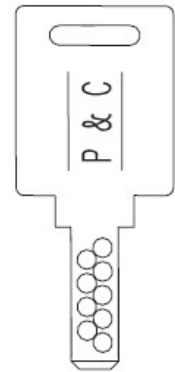
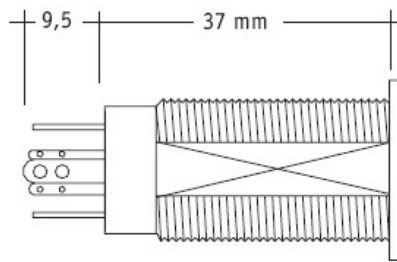
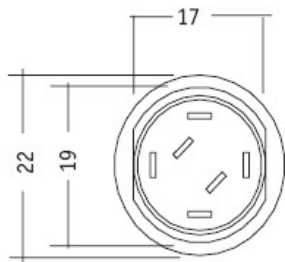
Llave prisionera a 90°.

Q50020 Cerradura con movimiento de llave 0°/90° con retroceso manual. Salida de llave en dos posiciones.



Av. Portugal, N° 5
Pol. Ind. Las Salinas
30840 Alhama de Murcia
Murcia - España
Tel. +34 968 631 262
E-mail: comercial@arivic.net
www.pycindustrias.com

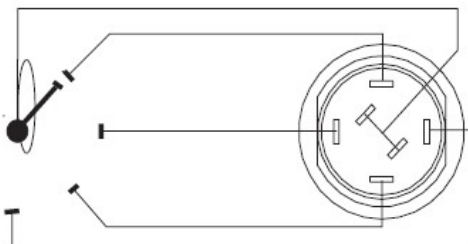




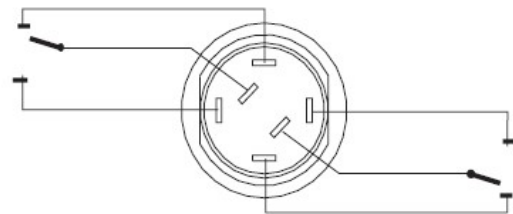
MATERIALES

- Cuerpo de latón con acabado cromado mate o brillante.
- Conmutadores en PBTP con carga de fibra de vidrio.
- Terminales y contactos en latón con baño de plata.
- Tuerca en Fe con acabado niquelado
- Llave de ALPACA.

1 CIRCUITO, 4 POSICIONES



2 CIRCUITO, 2 POSICIONES



ESPECIFICACIONES ELÉCTRICAS

Potencia de contacto: 4 Amp. 125 Vca, 268 Vcc.

2 Amp. 250 Vca.

Vida eléctrica: > 10.000 ciclos a/c

Grados de giro: 90°, 4 posiciones máximas

